

# MÉDIATION CULTURELLE

SAISON  
18  
19



## DOSSIER PROPOSITIONS PUBLICS SCOLAIRES

Dossier téléchargeable sur  
<http://saisonculturelle.agglo-saumur.fr>

THEATRE | OPERA | DANSE | MUSIQUE | FESTIVALS

Écoles maternelles  
et élémentaires  
Cycles 1, 2 et 3





# LA BOITE À OUTILS

L'ensemble des visites commentées, séances d'accompagnement et ateliers sont gratuits.

En ce qui concerne les spectacles, sauf mention contraire, une participation de 3,00 € par élève est demandée. Les professeurs et accompagnateurs bénéficient de la gratuité. Le règlement devra s'effectuer le jour même et sur le lieu du spectacle (une facture pourra vous être remise sur demande), possible en espèces ou par chèque libellé à l'ordre de « Régisseur du Théâtre ».

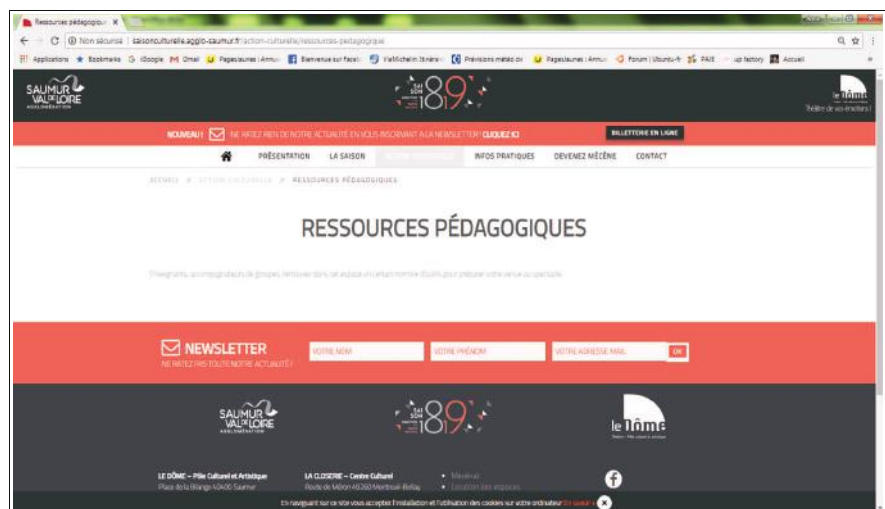
Les trajets École-Lieu du spectacle sont à la charge de l'établissement scolaire, sauf Festivals ou mention contraire.

Des supports pédagogiques sont proposés pour chaque représentation tournée vers le jeune public : **dossiers pédagogiques** à destination de l'élève et de l'accompagnateur, pour préparer le groupe en amont de la représentation.

Ces outils sont disponibles sur le site de la Saison culturelle :

<http://saisonculturelle.agglo-saumur.fr/>

Onglet ACTION CULTURELLE, rubrique RESSOURCES PÉDAGOGIQUES



# FESTIVALS, SPECTACLE ET EXPOS

Saison 2018-2019

NIVEAU  
Cycles  
1, 2, 3



## SPECTACLE



### LETTRE POUR ELENA

La parenthèse / Le Petit Théâtre de Sherbrooke  
Chorégraphie Christophe Garcia

CYCLE 2 et 3

Des lettres drôles, des lettres qui s'étranglent d'émotion, des lettres qui protestent ou qui se souviennent, simplement. Des dizaines de lettres, mais aucune pour Elena. Une performance dansée et jouée, une célébration de la vie et de l'amitié.

VENDREDI 10 MAI 2019

10H

DANSE CONTEMPORAINE

P 54

THÉÂTRE LE DÔME

## VISITES D'EXPOS



### JULIEN BENHAMOU

Photographe / Arts vivants

CYCLE 3

JEU 31 JAN  
ET VEN 1er FEV 2019

9H30  
ET  
10H45

VISITE COMMENTÉE

P 65

THÉÂTRE LE DÔME



### SENTINELLES

*La Résistance des peuples sans voix*

En partenariat avec la Fondation Anako et l'ethno-Musée du Château de Verrière

CYCLE 3

JEU 16 ET VEN 17 MAI 2019

9H30  
ET  
10H45

VISITE COMMENTÉE

P 66

THÉÂTRE LE DÔME

## FESTIVALS

### MÔMES EN FOLIE

Du vendredi 22 au dimanche 31 mars

CYCLE 1, 2 et 3

Danse, cirque, théâtre, musique & visites du Dôme

16ème édition du festival devenu incontournable pour les enfants de l'agglomération, Mômes en Folie invite de nouveau à des spectacles, des ateliers de pratiques parents-enfants, des événements au sein des médiathèques du réseau l'imagin'R, des rencontres avec les artistes... et bien d'autres rendez-vous.

**Programmation complète disponible en février 2019.**



DU 22 AU 31 MARS 2019

DANSE, CIRQUE, THÉÂTRE,  
MUSIQUE

P 46

TERRITOIRE DE  
L'AGGLOMÉRATION

### AUX RANC'ARTS DES BAMBINS

Du mardi 11 au mardi 18 juin 2019

CYCLE 1

Contes, spectacles, expositions & visites du Dôme

Né il y a 11 ans, le festival Aux Ranc'arts des Bambins proposera cette année encore une série de rendez-vous sur tout le territoire de la Communauté d'Agglomération.

Spectacles, expositions, ateliers d'arts plastiques, heures du conte, tapis-lectures se succéderont. Concocté avec la précieuse participation de l'imagin'R - réseau des bibliothèques - des professionnels de la petite enfance et de nombreux autres partenaires, ce programme vous invite à partager le premier voyage des enfants âgés de 6 mois à 5 ans vers le monde artistique.

**Programmation complète disponible en avril 2019.**



DU 11 AU 19 JUIN 2019

CONTES, SPECTACLES,  
EXPOSITIONS

P 58

TERRITOIRE DE  
L'AGGLOMÉRATION

## PARCOURS

Saison 2018-2019

NIVEAU  
Cycle 3  
CM1 - CM2



### PJP49 « Cabinet de curiosités »

#### Les PJP 49 : Partenaires Jeune Public de Maine et Loire

Les PJP 49 sont nés, d'une volonté d'acteurs impliqués dans la création pour le jeune public sur le département du Maine et Loire pour construire de façon durable une collaboration artistique et culturelle interrogeant à la fois les questions de création, de diffusion et de médiation pour l'enfance et la jeunesse.

Un principe de solidarité territoriale fort entre les 11 structures engagées a permis ainsi aux différents lieux d'accueillir le même spectacle.

Il s'agit de : THV-St Barthélémy d'Anjou/ Villages en Scène-Pays du Layon/ Théâtre des Dames-Les Ponts de Cé/ Théâtre-Tiercé/ Théâtre Le Dôme-Saumur Val de Loire/ Théâtre Philippe Noiret-Doué-en-Anjou / Le Cargo-Segré/ Espace Culturel Léopold Sédar Senghor-Le May-sur-Evre/ saison jeune public de l'Entente-Vallée-Beaufort-en-Anjou/ PadLOBAAngers/ le Quai CDN-Angers.

Pour la Saison 2018-2019, le projet de intitulé "**Lundi, l'être à deux**" a été sélectionné.



PARTENAIRES JEUNE PUBLIC  
MAINE ET LOIRE

**10 classes sont associées à ce projet, en tant que "classe complice" et participant aux actions de médiations.**

Le **Parcours *Cabinet de curiosités*** est composé de séances de création artistiques et d'un spectacle.

En lien avec la thématique du spectacle et en résonance avec le **musée « cabinet de curiosités » de Joseph Denais à Beaufort en Anjou**, les PJP49 invitent 11 artistes à créer, avec un groupe d'enfants ou de jeunes, un « objet » artistique, plastique ou sonore, qui sera présenté au musée lors d'une exposition collective.

### LUNDI, L'ÊTRE À DEUX

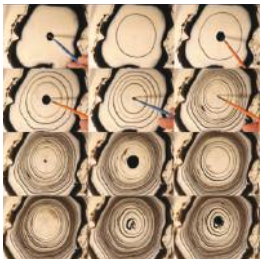
CYCLE 3

Compagnie les mauvaises herbes

Librement inspiré du journal d'Adam et du journal d'Eve de Marc Twain

A travers le regard d'un homme, le tout premier homme et d'une femme, la toute première femme, ce spectacle nous parle de la création du monde.

Au commencement, ils jouent aux billes pour trouver le centre du monde et le pôle magnétique. Ils pourraient être des dieux imaginaires ou des magiciens et leurs mains une boussole. Ils dessinent un cercle de sable. Un jeu de cartes révèle alors, élément par élément, la beauté d'un monde qui s'éveille. La boussole nous donne l'Est et la direction des vents.... Du lointain, deux voix apparaissent, celle d'un homme et d'une femme, un « il » et une « elle ». « **Lundi l'être à deux** » nous parle de l'amour, de la naissance, de la mort, de la peur, de la beauté et du chagrin mais aussi de la préciosité du monde que nous habitons et partageons avec le vivant.



Ce spectacle interroge la part de hasard dans la réalisation d'une œuvre.

LUNDI 25 MARS 2019

10H  
ou  
14H30

THÉÂTRE D'IMAGES  
MANIPULATION D'OBJETS

P 47

LA CLOSERIE

### CRÉATION ARTISTIQUE AVEC SOPHIE TOURET

CYCLE 3



Afin de participer à l'exposition collective du musée Joseph Denais à Beaufort-en-Anjou qui se tiendra du 6 avril au 19 mai 2019, une « classe complice » explore la thématique HABITER LE MONDE, RÊVER LE MONDE, JOUER LE MONDE de janvier à février 2019 en compagnie de l'artiste textile Sophie Touret.

10h de création textile

JANVIER-FÉVRIER 2019

DURÉE : 10 H

EN CLASSE



### VISITE DE L'EXPOSITION

CYCLE 3

Invitation au vernissage et visite de l'exposition collective en compagnie d'un médiateur du musée. La découverte des productions artistiques des autres classes complices reposera la question de la création.

6 AVRIL AU 19 MAI 2019

DURÉE : 1 H

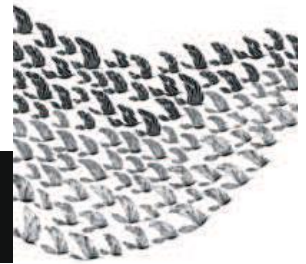
MUSÉE JOSEPH DENAIS  
BEAUFORT-EN-VALLÉE



# PARCOURS PASSERELLE

Saison 2018-2019

Cycle  
2



## « Dis, à quoi tu dances ? » et le Petit chaperon rouge

Période : février à mars 2019

Dans le cadre du festival « Mômes en folies », le réseau des bibliothèques de l'Agglomération et le Théâtre le Dôme proposent aux établissements scolaires un parcours sur le conte traditionnel.

En amont du spectacle « Dis à quoi tu dances » programmé au Dôme le mardi 26 mars 2019, les bibliothécaires apporteront un éclairage sur un des contes présentés à savoir **celui du Petit chaperon rouge**.



### Séance 1: Autour du Petit chaperon rouge

Afin de préparer les élèves au spectacle « Dis, à quoi tu dances ? » les bibliothécaires proposent une séance consacrée au *Petit chaperon rouge* pour explorer les différentes versions de ce conte. Au programme : livres d'artistes, contes détournés et/ou autres versions de différents pays.

Cette séance est disponible dans les médiathèques de Saumur, Montreuil-Bellay et bibliothèques de Brézé, Chacé, Courchamps, Le Puy-Notre-Dame, Rou-Marson, Saint-Cyr-en-Bourg, Varrains, Vaudelnay, Allonnes, Brain-sur-Allonnes, Turquant, Souzay-Champigny, Les Rosiers-sur-Loire, Gennes, Tuffalun, Vernantes, Fontevraud, Varennes-sur-Loire, Villebernier et Vivy.

### Séance 2 : Spectacle « Dis, à quoi tu dances ? »

par la Compagnie 6e Dimension  
au Dôme le mardi 26 mars 2019 à 10h et 14h30

Dans le cadre du Festival Mômes en folie du 22 au 31 mars 2019

Dans les contes, le chiffre trois est souvent présent qu'il s'agisse d'épreuves, de personnages ou d'objets. Dans ce spectacle, il y est, mais autrement. Quatre danseurs pour trois contes : *La petite fille aux allumettes*, *Le petit chaperon rouge* et *Le vilain petit canard*. Ce monde fantastique pour petits et grands enfants est surligné par les très belles images vidéo dont les dessins naïfs « à la manière d'autrefois » donnent une note inventive et poétique dans cet univers hip hop.

Cette séance est disponible uniquement au Théâtre de Saumur (le Dôme)

- Parcours ouvert à l'ensemble des établissements scolaires de l'Agglomération
- Nombre de créneaux limité (7 classes)
- **Transport de la séance 2 pris en charge par l'Agglomération**
- **Clôture des inscriptions : 21 septembre 2018** – Pour toute demande, merci de renseigner la fiche d'inscription. Pour les classes retenues, une confirmation vous sera communiquée dans les meilleurs délais.

## Parcours-passerelle

Saison 2018-2019

Collège  
6e



### La rue sans tambour et le joueur de flûte de Hamelin

Période : mars à avril 2019

Le réseau des bibliothèques de l'Agglomération et le Théâtre le Dôme proposent aux établissements scolaires un parcours sur le conte traditionnel « Le joueur de flûte de Hamelin ».

En amont du spectacle « la Rue sans tambour » présenté au Dôme le mardi 30 avril 2019, les bibliothécaires apporteront un éclairage sur cette légende musicale revisitée.

Dans le cadre du soutien à cette représentation par le Département de Maine-et-Loire, les inscriptions seront étudiées avec attention. En effet, la participation de classes binômes Collège (6ème) / école de secteur (CM1/CM2) et l'engagement d'un travail collaboratif (production partagée, correspondance de classes etc.) seront des critères de sélection.

### Le Joueur de flûte d'Hamelin



#### **Séance 1 : La légende du joueur de flûte de Hamelin**

Afin de préparer les élèves au spectacle « La rue sans tambour » les bibliothécaires proposent une immersion dans le conte des frères Grimm à travers la lecture de cette légende et la projection d'un court métrage d'animation "Le Musicien".

Cette séance est disponible dans les médiathèques de Saumur, Montreuil-Bellay et bibliothèques de Brézé, Chacé, Courchamps, Le Puy-Notre-Dame, Rou-Marson, Saint-Cyr-en-Bourg, Varrains, Gennes, Les-Rosiers-sur-Loire, Tuffalun, Vernantes, Vaudelnay, Allonnes, Brain-sur-Allonnes, Turquant, Souzay-Champigny, Fontevraud, Varennes-sur-Loire, Villebernier et Vivy.

**Ou**

#### **Séance 1 : atelier-rencontre musical avec la Compagnie A Demi-mot**

Laurent Carudel (récitant) et Bruno Le Levreur (contre-ténor) viendront rencontrer les élèves pour un atelier de sensibilisation à la légende musicale et à la musique baroque.

Du 23 au 25 avril 2019.



Cette séance est disponible uniquement **sur le territoire de Longué-Jumelles**, au sein des établissements scolaires du territoire de Longué-Jumelles.



## **Séance 2 : Spectacle « la rue sans tambour »**

Par la Compagnie A Demi-Mot / Jeunesse musicale de France  
au Dôme - mardi 30 avril à 10h

À Hamelin en Allemagne il y a une rue maudite où il est interdit de faire de la musique, de danser, de chanter. C'est la rue sans tambour. C'est par cette rue que le 26 juin 1284, 130 enfants ont disparu. La légende parle d'un joueur de flûte. Il aurait envoûté les enfants comme les rats. Que se passerait-il si Lucas, 9 ans, oubliait l'interdiction et se mettait à chanter ? Associant musiciens baroques, comédiens et contre-ténor, cette création est un petit bijou.



La séance est disponible uniquement au Théâtre Le Dôme. Elle sera suivie d'un bord de scène avec l'équipe artistique.

- Parcours ouvert à l'ensemble des établissements scolaires de l'Agglomération. Nombre de créneaux limités
- Transport à la charge de l'établissement pour la séance 1 si besoin. Pour plus de renseignements sur le transport à la séance 2, merci de prendre contact avec le service médiation culturelle du Dôme (02-53-93-50-08 ou [mediation.culturelle@agglo-saumur.fr](mailto:mediation.culturelle@agglo-saumur.fr)).
- **Clôture des inscriptions : 21 septembre 2018** – Pour toute demande, merci de renseigner la fiche d'inscription. Pour les classes retenues, une confirmation vous sera communiquée dans les meilleurs délais.

# VISITES ET EXPOS

Saison 2018-2019

NIVEAU  
Cycle 1, 2, 3



## Exposition PhiLéMoi

### Sculptures et performances Compagnie PhiLéMOI

Fort du succès de cette exposition la saison dernière, il était indispensable de la faire revivre au sein du Dôme en 2019.

Mettant en jeu plusieurs familles de sculptures sonores acoustiques et numériques, cette installation interactive se présente comme un espace de jeu au sein duquel les sculptures ont besoin de la main du visiteur pour devenir paysages sonores. A la fois sculptures et instruments de musique, elles permettent à chacun de devenir acteur de cette exposition.

Cette exposition joue entre sons étranges et images futuristes et porte une ambiance originale à destination de tous les publics.

Du mardi 15 au samedi 19 janvier 2019  
de 14h à 18h  
Le Dôme – Galerie Loire Entrée libre

[www.philemoi.com](http://www.philemoi.com)

« Dans les traces de John Cage et du mouvement Fluxus, nourri par le travail des frères Baschet et par les recherches initiées par l'IRCAM, le projet convoque la Sculpture Sonore au service d'un projet de lutherie expérimentale, qui travaille à supprimer les frontières entre la vie et l'art, les sciences et les techniques...

Parce que la Sculpture Sonore est un art croisé qui, par son approche interdisciplinaire et interactive, contient sa propre médiation, le projet PHiLÉMOi est un projet de luthier, un Instrument, un(e) Art-Médiation au service de chacun...

Parce qu'elle est à la fois art visuel et sculpture, art sonore et instrument de musique, la Sculpture Sonore propose un espace et un temps vierges, en devenir, où Chacun peut trouver une expérience personnelle à vivre...

Inventer de nouveaux gestes musicaux, jouer librement avec les sons, créer ses propres paysages sonores, les partager avec les autres, faire l'expérience du Je(u) en public, interroger le statut de chacun, comme acteur et comme spectateur...

Redécouvrir les sculptures sonores entourées d'instruments du monde, dont elles partagent l'histoire des cultures ; assister, participer à la création d'une sculpture, réelle ou fantasmée, se laisser entraîner dans un univers qui interroge la place de la création dans le quotidien...

Entre utopie et uchronie, le Projet PHiLÉMOi invite chacun à vivre une expérience simple et rare, un espace et un temps à recomposer, à travers lesquels chacun puisse trouver la liberté de créer... »

**Filip Degrott**



### VISITE INTERACTIVE

CYCLE 1, 2, 3

Séance de 1h, pour la classe entière composée de :

**Découverte sonore de l'espace sonore** : moment interactif, animé par un sculpteur de sons, au cours duquel chacun peut jouer et explorer les Sculptures Sonores, vivre des sensations et des émotions nouvelles dans le jeu et la découverte de l'univers propre à chaque sculpture, inventer les gestes musicaux induits par l'instrument et par le plaisir de jouer avec les sons...

**Création sonore** : création d'un Méta-Instrument (à partir de 4 ans)

Un temps d'atelier de sculpture de son au cours duquel chacun peut participer, à sa mesure et par la pratique, à la construction d'une sculpture sonore collective ; à l'enregistrement des voix et des sons des sculptures dans l'exposition et à leur implantation dans des méta-pupitres, succède un temps de jeu musical collectif avec l'instrument que l'on vient de créer...

**Moment musical d'écoute** : 5 à 10 mn. Aux mélodies de l'Orgue de verre, s'ajoute une matière sonore insolite dans laquelle s'entremêlent le chant du Theremin, les samples de voix orientales, le rythme des tablas et percussions numériques...

JEUDI 19 JANVIER

9h30 // 10h45 // 14h // 15h10

VENDREDI 20 JANVIER

9h30 // 10h45 // 14h

SÉANCE GRATUITE

JEU 19 ET VEN 20 JAN 2019

P 64

THÉÂTRE LE DÔME